



**АДМИНИСТРАЦИЯ ГОРОДСКОГО ОКРУГА
ГОРОД МИХАЙЛОВКА
ВОЛГОГРАДСКОЙ ОБЛАСТИ**

ПОСТАНОВЛЕНИЕ

от 30 ноября 2018 г.

№ 2886

Об утверждении мест выпаса и прогона сельскохозяйственных животных и птиц на Октябрьской сельской территории городского округа город Михайловка Волгоградской области

В соответствии с Федеральным Законом от 06 октября 2003 г. № 131 – ФЗ «Об общих принципах организации местного самоуправления в Российской Федерации», во исполнение Закона Волгоградской области от 16.01.2018 года № 7-ОД «О некоторых вопросах упорядочения выпаса и прогона сельскохозяйственных животных и птицы на территории Волгоградской области» администрация городского округа город Михайловка Волгоградской области п о с т а н о в л я е т:

1. Утвердить места выпаса и прогона сельскохозяйственных животных и птицы на земельных участках, находящихся в муниципальной собственности, а также земельных участках, государственная собственность на которые не разграничена, расположенных на Октябрьской сельской территории городского округа город Михайловка Волгоградской области согласно приложению, схемам №1,2,3,4,5,6,7,8,9,10,11.

2. Рекомендовать владельцам сельскохозяйственных животных и птицы соблюдать выпас и прогон сельскохозяйственных животных и птицы на территориях, определенных в пункте 1 настоящего постановления.

3. Настоящее постановление подлежит официальному опубликованию и размещению на официальном сайте городского округа город Михайловка Волгоградской области.

Глава городского округа

С.А.Фомин

ПРИЛОЖЕНИЕ
к Постановлению Администрации
городского округа город Михайловка
№ 2886 от 30.11. 2018 г.

Места выпаса и прогона сельскохозяйственных животных и птицы на земельных участках, находящихся в муниципальной собственности, а также земельных участках, государственная собственность на которые не разграничена на Октябрьской сельской территории городского округа город Михайловка Волгоградской области

№ п/п	Наименование населенного пункта	Номер стада	Места выпаса сельскохозяйственных животных и птицы	Место сбора сельскохозяйственных животных в стадо	Маршрут прогона сельскохозяйственных животных и птицы к местам выпаса
1	хутор Плотников-2	№1	<p>1) Земельный участок с кадастровым номером 34:16:010005:417, площадью 899372 кв.м., расположенный примерно в 0,02-3,85 км по направлению на северо-запад от х.Плотников-2.</p> <p>2) Земельный участок с кадастровым номером 34:16:010005:418, площадью 736689 кв.м., расположенный примерно в 0,15-0,82 км по направлению на северо-восток от х.Плотников-2.</p> <p>3) Земельный участок с кадастровым номером 34:16:010006:442, площадью 648147 кв.м., расположенный примерно в 0,05-2,75 км по направлению на восток от х.Плотников-2</p>	Северо-восточная окраина хутора, примерно 30-40 м на восток от земельного участка по ул.Восточная, 6 (Схема №1)	По улицам Набережная, Подгорная, Тихая, Трудовская, Народная, Первомайская, Молодежная, Свободы, Восточная, Широкая, пер.Тихий, пер.Глухой по направлению на северо-восток к месту сбора животных, далее по Схеме №2

2	хутор Плотников-2	№2	<p>1) Земельный участок с кадастровым номером 34:16:010005:416, площадью 127053 кв.м., расположенный примерно в 0,01-0,35 км по направлению на юг от х.Плотников-2.</p> <p>2) Земельный участок с кадастровым номером 34:16:010005:417, площадью 899372 кв.м., расположенный примерно в 0,02-3,85 км по направлению на северо-запад от х.Плотников-2.</p>	Восточная окраина хутора, примерно 40-50 м на запад от земельного участка по ул.Продольная, 2 (Схема №1)	По ул. Степная, ул.Продольная, ул.Агрономическая ул.Набережная, ул.Школьная, ул.Садовая по направлению на восток к месту сбора животных, далее по Схеме №3
3	хутор Веселый	№1	<p>1) Земельный участок с кадастровым номером 34:16:010005:413, площадью 1262409 кв.м., расположенный примерно в 0,01-2,76 км по направлению на север от х.Веселый.</p> <p>2) Земельный участок с кадастровым номером 34:16:010005:414, площадью 1078850 кв.м., расположенный примерно в 0,01-1,55 м по направлению на запад от х.Веселый.</p> <p>3) Земельный участок с кадастровым номером 34:16:010005:415, площадью 79954 кв.м., расположенный примерно в 0,01-1,55 м по направлению на запад от х.Веселый.</p>	Северо-восточная окраина х.Веселый, примерно 30-40 м по направлению на северо-восток от земельного участка по ул.Подгорная,24 (Схема №5)	По ул. Подгорная, ул.Набережная, ул.Садовая на северо-запад к месту сбора сельскохозяйственных животных, далее по Схеме №6
4	хутор Мишин	№1	<p>1) Земельный участок с кадастровым номером 34:16:010005:412, площадью 252954 кв.м., расположенный примерно в 0,6-2,3 км по направлению на северо-запад от х.Мишин</p> <p>2) Земельный участок с кадастровым номером 34:16:010006:441, площадью 568221 кв.м., расположенный примерно в 0,1-1,1 км по направлению на северо-восток от х.Мишин.</p>	Северная окраина х.Мишин, за пер.Степной (Схема №6)	По ул.Лесная, ул.Народная, ул.Набережная, ул.Заречная, пер.Глухой, пер.Степной до места сбора сельскохозяйственных животных, далее по Схеме №7

5	хутор Гришин		1) Земельный участок с кадастровым номером 34:16:010007:1, площадью 737500 кв.м., расположенный примерно в 5.0 км юго-западнее х.Гришин, 50 м южнее пруда Зеленовский (Схема №8)		
6	хутор Секачи	№1	1) Земельный участок с кадастровым номером 34:16:160002:107, площадью 2546465 кв.м., расположенный примерно в 0,01-4,08 км по направлению на северо-запад от х.Секачи 2) Земельный участок с кадастровым номером 34:16:160003:202, площадью 54397 кв.м., расположенный примерно в 0,01-0,84 км по направлению на север от х.Секачи 3) Земельный участок с кадастровым номером 34:16:160003:203, площадью 1235983 кв.м., расположенный примерно в 0,02-1,84 км по направлению на восток от х.Секачи. 4) Земельный участок с кадастровым номером 34:16:160003:204, площадью 286544 кв.м., расположенный примерно в 0,01-1,57 км по направлению на север от х.Секачи. (Схемы №10, №11)	Юго-западная окраина х.Секачи, примерно 50 м по направлению на юг от земельного участка по адресу ул. Пархоменко,21 (Схема №9)	По ул.Пархоменко, ул.Камчатская, ул.Садовая, пер.Молодежный, ул.Песчаная, ул.Мира, ул.Некрасова, ул.Полтавская, пер Первомайский до места сбора сельскохозяйственных животных, далее по Схеме №10, №11

Начальника общего отдела

Е.И. Аболонина

СХЕМА №1

Места сбора и маршрут прогона сельскохозяйственных животных и птицы
в хуторе Плотников-2 городского округа город Михайловка
Волгоградской области



Условные обозначения:



- место сбора стада № 1



- маршрут прогона стада №1



- место сбора стада № 2




- маршрут прогона стада № 2

СХЕМА №2

Места выпаса и маршрут прогона сельскохозяйственных животных и птицы на Октябрьской сельской территории, стадо № 1 хутора Плотников-2 городского округа город Михайловка Волгоградской области



Условные обозначения:

 - место выпаса сельскохозяйственных животных

 - маршрут прогона сельскохозяйственных животных и птицы

СХЕМА №3

Места выпаса и маршрут прогона сельскохозяйственных животных и птицы на Октябрьской сельской территории, стадо № 2 хутора Плотников-2 городского округа город Михайловка Волгоградской области



Условные обозначения:




-  - место выпаса сельскохозяйственных животных
-  - маршрут прогона сельскохозяйственных животных и птицы
-  - место сбора стада №2

СХЕМА № 4

Места сбора и маршрут прогона сельскохозяйственных животных и птицы в хуторе Веселый городского округа город Михайловка Волгоградской области



Условные обозначения:



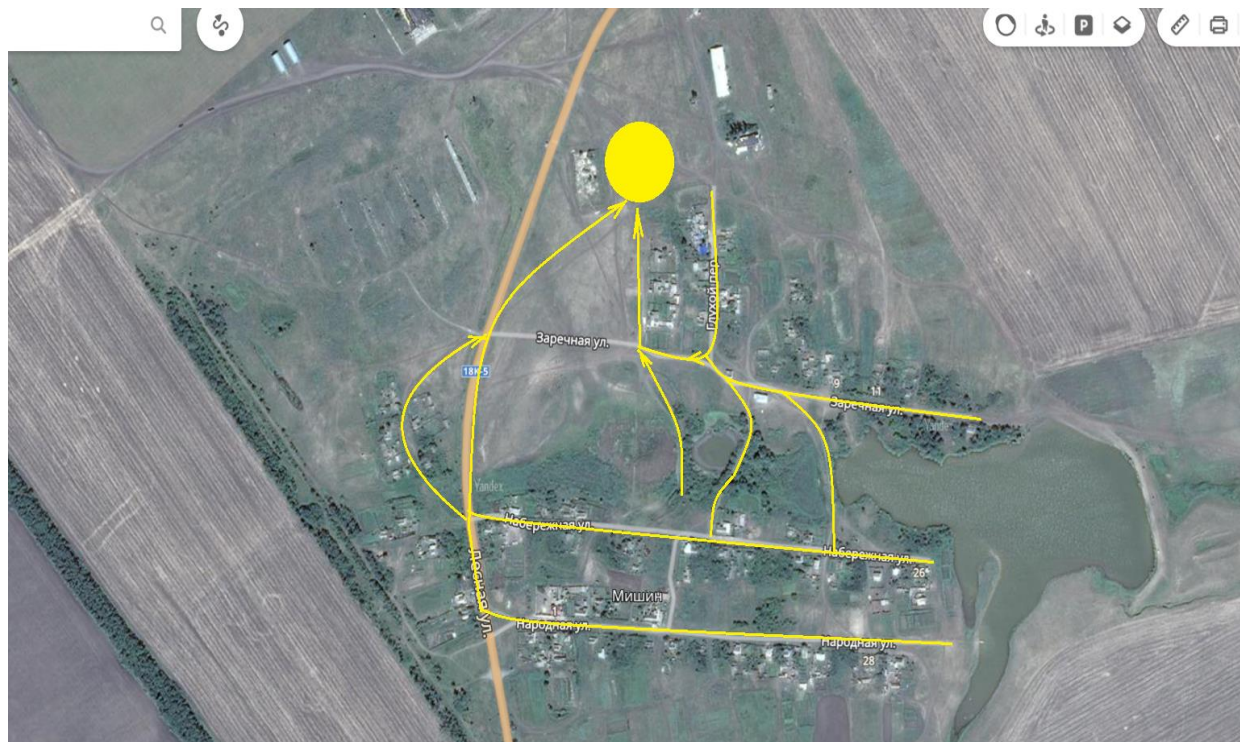
-  - место сбора стада № 1
-  - маршрут прогона стада № 1

СХЕМА № 6

Места сбора и маршрут прогона сельскохозяйственных животных и птицы
в хуторе Мишин городского округа город Михайловка Волгоградской
области



Условные обозначения:



- место сбора стада № 1



- маршрут прогона стада № 1

СХЕМА № 7

Места выпаса и маршрут прогона сельскохозяйственных животных и птицы на Октябрьской сельской территории, стадо №1 хутора Мишин городского округа город Михайловка Волгоградской области



Условные обозначения:



- место выпаса сельскохозяйственных животных



- маршрут прогона сельскохозяйственных животных и птицы



- место сбора стада №1

СХЕМА № 8

Места выпаса сельскохозяйственных животных и птицы на Октябрьской сельской территории, хутор Гришин городского округа город Михайловка Волгоградской области



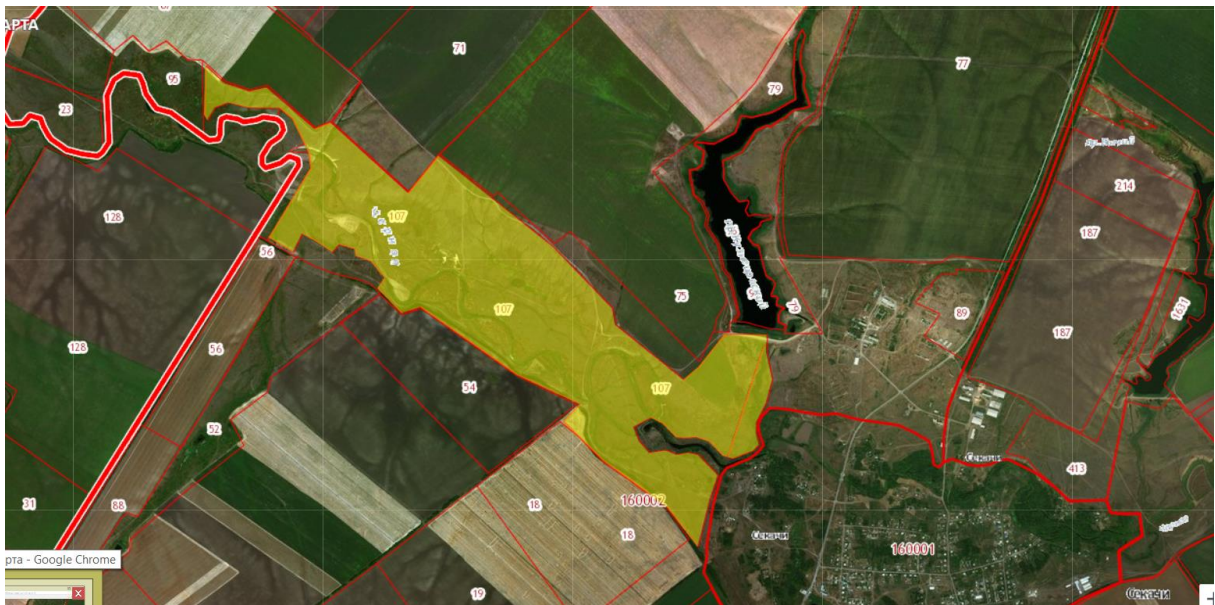
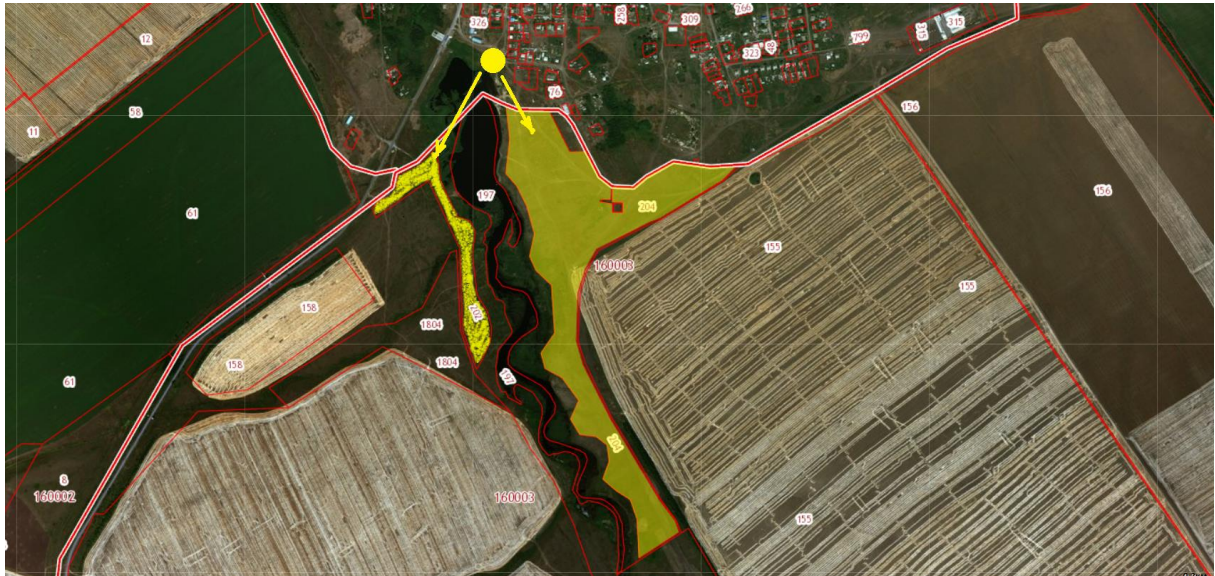
Условные обозначения:



- место выпаса сельскохозяйственных животных

СХЕМА № 10

Места выпаса и маршрут прогона сельскохозяйственных животных и птицы на Октябрьской сельской территории, стадо №1 хутора Секачи городского округа город Михайловка Волгоградской области



Условные обозначения:




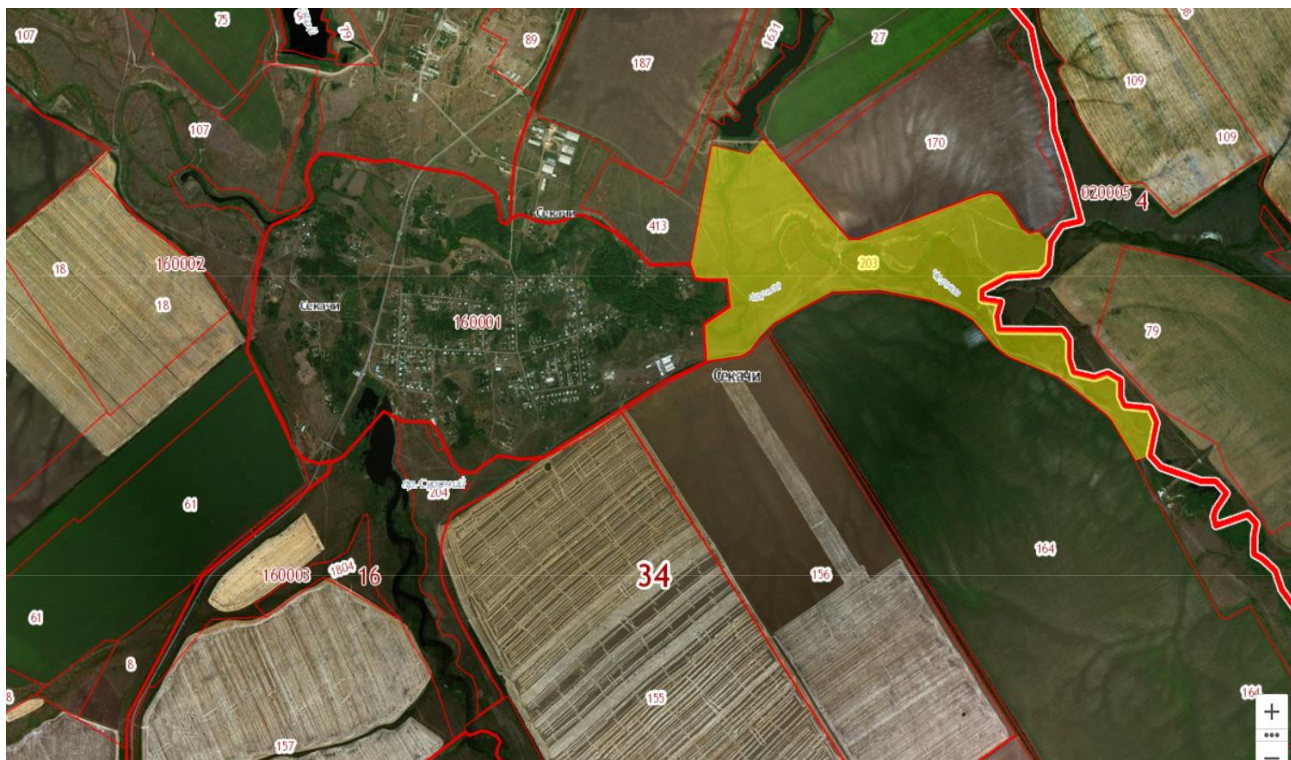
-  - место выпаса сельскохозяйственных животных
-  - маршрут прогона сельскохозяйственных животных и птицы
-  - место сбора стада №1

СХЕМА № 11

Места выпаса сельскохозяйственных животных и птицы на Октябрьской сельской территории, стадо №1 хутора Секачи городского округа город Михайловка Волгоградской области



Условные обозначения:



- место выпаса сельскохозяйственных животных